

Calidad y diseño para el negocio

# Concord Serie 705



Creados para trabajar en condiciones adversas, la gama de TPVs 705 conjuga un diseño elegante y profesional con unas prestaciones de alto rendimiento.

Su procesador Celeron J1900 de cuatro núcleos le permite realizar de forma ágil las tareas más pesadas. Su chasis realizado en aluminio, sin ventiladores ni ranuras de aireación, le confiere un aspecto sólido, robusto y resistente. Certificado bajo norma IP65, que asegura protección frente a polvo y agua.

Su soporte articulado de dos ejes le permite adaptarse a los espacios y ángulos de trabajos más complicados, pudiendo incluso plegar completamente el soporte hasta adoptar formato plano.

El complemento perfecto para que tu negocio siempre esté en marcha.



**Concord**  
Quality POS Systems  
[www.tpvconcord.com](http://www.tpvconcord.com)

### SISTEMA

CPU:	Intel Celeron J1900
Tipo:	Quad-Core
Fanless:	Sí

### MEMORIA

Número de slot:	2x DDR3 SO-DIMM
Capacidad estándar:	4GB
Capacidad máxima:	8GB

### ALMACENAMIENTO

SSD:	64GB SATA
------	-----------

### PANTALLA

Tamaño:	15"
Resolución:	1024x768
Tipo:	LED TrueFlat IP65
Táctil:	Resistiva

### PUERTOS

USB:	6x
Puertos Series:	3x (RJ-45)
LAN (RJ-45):	1x (10/100/1000)
VGA/HDMI/DVI:	1x VGA (DB-15)
Puerto de Cajón:	1x
Audio:	1x (Lin-In/Lin-Out)

### SISTEMA OPERATIVO

Windows 7 (64 Bits), Windows Embedded PosReady 7 64Bits

### DIMENSIONES Y PESO

Medidas Ancho x Alto x Profundidad (mm):	370 x 330 x 260
Peso (Kg):	6,00

### AMBIENTE

Temperatura de Funcionamiento:	0° a 35° C
Temperatura de Almacenaje:	-20° a 60° C
Rango de Temperatura:	20% ~ 90%

### MATERIAL

Aluminio negro.

### GARANTÍA

Garantía (meses):	24
-------------------	----

### CONTENIDO DEL BULTO

TPV Concord 705, fuente de alimentación con CA EUR y CD-Rom Drivers



Pantalla TrueFlat LED IP65



Chasis de Aluminio



Visor de Cliente 2x20 VFD



Lector MSR (Banda Magnética) + Lector de Huella (You are You 4500)

### ACCESORIOS OPCIONALES

- Protector de pantalla LCD.
- Lector MSR (banda magnética)
- Lector de huella You are You 4500 integrado.
- Lector de huella You are You 4500 + MRS integrado.
- Visor cliente 2x20 VFD.
- Segunda Pantalla 9.7"
- Soporte VESA.
- Soporte TPV-Balanza.

### CERTIFICACIONES



www.tpvconcord.com

Distribuidor / Reseller



Calidad y diseño para el negocio

# Impresora Concord GP-U80300II



La impresora térmica Concord GP-U80300II está pensada para imprimir cientos de miles de tickets, razón por la cual es sometida a rigurosos controles de calidad.

Su velocidad de impresión de hasta 300 mm por segundo, la convierten en una de las más rápidas del mercado, siendo por tanto la solución ideal en los puntos de venta donde la agilidad es un factor importante.

Incluye puerto para apertura de cajón portamonedas, es compatible con comandos ESC/POS y es capaz de imprimir códigos de barras.

Dispone de sistema de carga fácil de papel para rollos térmicos de 80mm.

Cuenta también con una función de corte automático de papel de emisión de Tickets.



**Concord**  
Quality POS Systems  
[www.tpvconcord.com](http://www.tpvconcord.com)

### IMPRESION

Método de impresión: Impresión térmica.  
 Velocidad de impresión: 300 mm/s

### PAPEL

Formato de papel: 79.5 +/- 0.5 (ancho) mm x 83,00 Diámetro.  
 Tipo de papel: Térmico

### AUTOCORTADOR

Tipo de corte: Corte parcial (cortando con un punto en el margen izquierdo sin cortar) o Total

### FUENTES Y ESTILOS

Comandos de impresión: ESC/POS  
 Resolución: 203dpi  
 Juego de caracteres: ANK  
 Fuente A 12x24 dots  
 Fuente B 09x17 dots  
 Registro de caracteres: 95 alfanumérico, 48 Internacional  
 128x43 gráfico.  
 Impresión de código de barras: UPC-A / UPC-E / EAN13 / EAN8  
 CODABAR / ITF / CODE39 / CODE93  
 CODE128  
 Color: Negro

### ZUMBADOR

Zumbador acústico interno

### INTERFACE

Conexiones: Serie (DB-9) + USB + Ethernet

### DATA BUFFER

Memoria intermedia de datos: 128/256 bytes.

### FIABILIDAD

Duración útil del cabezal: 150Km  
 Duración del cortador: 2.000.000 Cortes

### ALIMENTACIÓN

Consumo de energía: 24v  
 Tensión: 1A

### GENERAL

Dimensiones: 139 x 181 x 127 mm  
 Peso: 1,23 Kg  
 Color: Negro  
 Rango de Humedad: 10-80%  
 Temperatura almacenaje: -10° a 60° C  
 Temperatura Funcionamiento: 0° a 45°C

### GARANTÍA

Garantía (meses): 24

### CONTENIDO DEL BULTO

Impresora Concord GP-U8300II, fuente de alimentación con CA EUR y CD-Rom Drivers



CERTIFICACIONES



**Concord**  
 Quality POS Systems

www.tpvcncord.com

Distribuidor / Reseller

**NOVOLOGIC**

Calidad y diseño para el negocio

## Cajón Portamonedas 41x41



Tipo	Cajón Eléctrico
Gavetas	8 Monederos / 4 Billeteros
Color	Negro
Dimensiones	410x410x99mm

CERTIFICACIONES



**Concord**  
Quality POS Systems

[www.tpvconcord.com](http://www.tpvconcord.com)

Distribuidor / Reseller

**NOVOLOGIC**



**Hosteltáctil**  
SOFTWARE DE GESTIÓN PARA HOSTELERÍA



Un completo software de  
gestión para hostelería



**Hosteltáctil**  
SOFTWARE DE GESTIÓN PARA HOSTELERÍA

Con casi 15 años de experiencia y con más de 2.500 clientes en todo el territorio Español, Hosteltáctil se presenta como una de las mejores y más completas soluciones de software de gestión para hostelería.

## Y la pregunta clave es: ¿QUÉ CARACTERÍSTICAS Y FUNCIONALIDADES TIENE HOSTELTÁCTIL?

### CARACTERÍSTICAS GENERALES:

- Hosteltáctil es un software de gestión muy ágil, rápido y que consume muy pocos recursos. Con una interfaz diseñada siguiendo los criterios de usabilidad, haciendo que sea muy intuitivo y atractivo. Todo su potencial se recoge en dos únicos paneles de trabajo: la pantalla principal y el panel de gestión.



- Es muy fácil y sencillo de utilizar y ofrece una configuración muy completa y adaptable a cada una de tus necesidades empresariales. Dispone de funcionalidad multi-idioma: castellano, valenciano, catalán, inglés y francés.
- Es auto-gestionable. Tú mismo podrás configurarlo en cada momento con total independencia: crea tus propias categorías, productos, cambia precios, crea salones, realiza reservas, da de alta clientes, etc., y todo ello sin necesidad de que te ayuden.
- Hosteltáctil gestiona de forma simultánea y automática los diferentes IVA's a aplicar en tus productos de venta, tu sólo debes de insertar los precios de tus productos con el IVA incluido y Hosteltáctil se encarga de su desglose.
- Nuestro sistema de gestión cumple todas las especificaciones y exigencias establecidas para la Factura Simplificada según reglamento de facturación 2013, Real Decreto 1619/2012 de 30 de noviembre de 2012.



**Hosteltáctil**  
SOFTWARE DE GESTIÓN PARA HOSTELERÍA

## FUNCIONALIDADES HOSTELTÁCTIL:

- Gestiona todos tus productos de venta de forma organizada y clara por familias, permitiendo la identificación de hasta 8 precios distintos por cada producto.

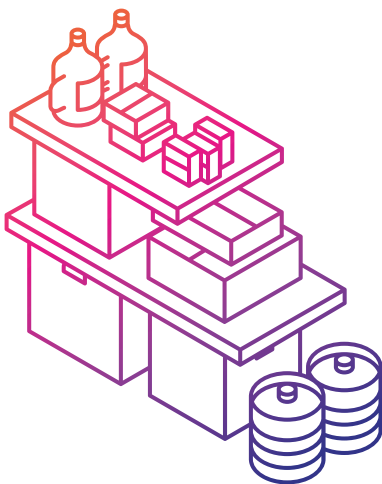
- Facilitamos el acceso a los productos de venta más demandados por tus clientes gracias a la configuración de productos directos ubicados en la pantalla principal de Hosteltáctil.



- Hosteltáctil gestiona dentro de un mismo producto, varios productos de venta de forma conjunta y combinada, siendo muy útil para la gestión de menús, combinados o para bocadillos o pizzas que permitan la elección de varios ingredientes.

- Permite realizar comentarios a cocina sobre los productos de venta que bien pueden ser predeterminados por categorías o familias de producto o personalizable sobre un producto de venta en concreto.

- Permite la gestión de suplementos tanto de forma directa en productos de venta como para determinados productos incluidos en menús o combinados.



- Gestiona descuentos y precios especiales tanto directamente en productos de venta como por mesas o por clientes. Los descuentos directos se pueden realizar tanto en unidades como por porcentaje sobre el importe del ticket.

- Gestiona productos y escandallos así como controla las cantidades consumidas avisándonos de situaciones de stock crítico.

- Hosteltáctil gestiona y controla tu almacén, el stock de producto así como de materias primas y proveedores gracias al registro de albaranes, escandallos y compras a proveedores.





**Hosteltáctil**  
SOFTWARE DE GESTIÓN PARA HOSTELERÍA

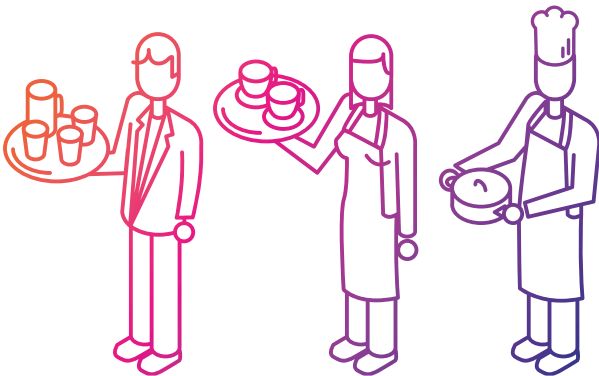
- Puedes enviar tus pedidos y comandas automáticamente a cocina o configurarlo para enviarlo de forma manual o directamente sin envío a cocina.

- Configura, crea y gestiona tus salones y mesas de forma sencilla y personalizable. Te permite crear tantos salones como necesites, personalizar sus denominaciones, aplicar a cada mesa o salón una tarifa distinta así como agrupar mesas por ejemplo para que la comanda de un grupo de mesas se imprima por una impresora específica.



- Gestiona tus reservas con diferentes niveles de estado de las mesas diferenciado por colores (verde - libre, rojo-ocupada, azul-pendiente y amarillo-reservado).

- Permite realizar traslados de mesas. Hosteltáctil automáticamente trasladará el histórico del pedido a la nueva mesa, notificando dichos cambios en los lugares de producción que lo requieran (como por ejemplo en barra y en cocina) y a partir del traslado, los nuevos pedidos se gestionarán con la configuración que tenga la nueva mesa.



- Hosteltáctil nos permite trabajar en un entorno de seguridad gracias a los diferentes niveles de acceso de usuarios y/o trabajadores: gerente, encargado y camarero. Los permisos de cada usuario son completamente configurables y personalizables.

- Realiza el control de horarios de tus trabajadores gracias a su función opcional de “fichar”, que incluso permite al usuario dejar comentarios por ejemplo si sale antes o si se retrasa en su hora de entrada.

- Toda tu información completamente asegurada gracias a las copias de seguridad que Hosteltáctil realiza de forma diaria, incluso permite que éstas se realicen directamente en Google Drive.



**Hosteltáctil**  
SOFTWARE DE GESTIÓN PARA HOSTELERÍA

- Los tickets se pueden gestionar directamente por mesas, por barra rápida o como pedidos para llevar, así como podremos crear tantas series de tickets como necesitemos para gestionar nuestro negocio (factura simplificada, pre-ticket o presupuesto, albarán, merma, consumo interno, invitación, etc.).

- Gestiona tantas formas de pago como se requiera: efectivo, VISA, cheque, dejar pendiente de pago, por cajón inteligente de tratamiento de efectivo, etc., y permite a su vez gestionar pagos aplazados, pagos parciales o totalizados.

- Permite asignar el número de comensales a un ticket, incluso es configurable para que se solicite este dato al asignar mesa. Esta funcionalidad nos permitirá identificar de forma sencilla el coste medio del ticket por comensal.



- Permite dividir un ticket pudiendo hacer cobros parciales con la máxima garantía de que los productos de venta restantes siguen pendientes de pago.

- Calcula automáticamente el cambio a entregar al cliente tanto en pantalla como en el ticket a entregar si introducimos el importe entregado por el cliente; y si lo enlazamos con un cajón inteligente de tratamiento de efectivo, el cambio al cliente se entregará directamente de forma exacta, lo que evitará errores en el cambio y la caja siempre te cuadrará.

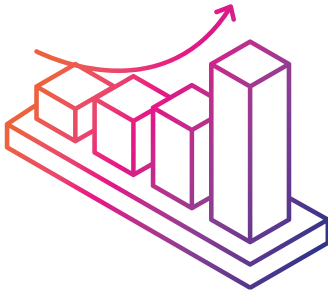


- Con una potente función de gestión de tickets y facturas, que entre otras funcionalidades, te permite: visualizar todos los tickets que se han ido realizando y filtrarlos por periodos de fechas, por tipo de serie (pre-ticket, factura, rectificativas, etc.) así como por cliente, etc. También permite re-imprimir o cobrar tickets pendientes, cambiar la serie o unificar varios tickets en uno.



**Hosteltáctil**  
SOFTWARE DE GESTIÓN PARA HOSTELERÍA

- Realiza los cierres de caja cuando lo necesites, Hosteltáctil permite realizar esta acción teniendo tickets pendientes de pago o con mesas abiertas.

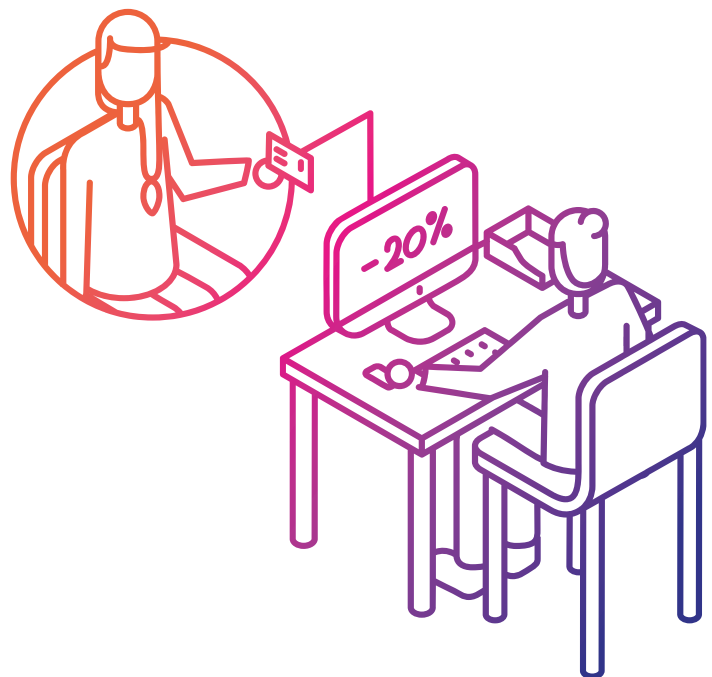


- Ofrece gran variedad de informes que te permitirán controlar, gestionar y tomar decisiones diarias con la máxima y más fiable información. Dichos informes están relacionados directamente con los diferentes cierres de caja, datos económicos (pudiendo filtrarse por múltiples opciones y variedades), informes totalizados, ventas por cliente, control de horarios de trabajadores, consumos internos, incidencias de tickets, movimientos de caja y un potente control de acciones que registra segundo a segundo todas las acciones o pulsaciones que se realizan en tu programa Hosteltáctil aportando información valiosa sobre la hora en la que se realizó la acción, usuario, fecha, acción, etc. y toda esa información en cualquier momento podrás exportarla a Excel.

- Permite gestionar la base de datos de tus clientes así como sus datos, gracias a lo cual podrás asignar de forma directa un ticket a un cliente en concreto o gestionar tus campañas de fidelización aplicándoles descuentos o precios especiales.

Estos descuentos se podrán aplicar de forma objetiva gracias al informe de consumo de clientes, que te permitirá saber cuánto han consumido tus clientes, por ejemplo en el último mes o en el periodo de tiempo que consideres necesario.

- Ofréceles a tus clientes tarjetas de fidelización personalizadas que automatizarán la identificación de los mismos y por tanto, te permitirá ofrecer un mejor servicio y más personalizado.

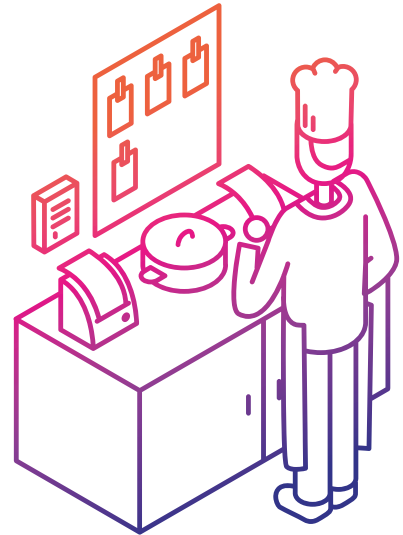




**Hosteltáctil**  
SOFTWARE DE GESTIÓN PARA HOSTELERÍA

- Nuevo sistema avanzado de envío de pedidos a cocina o rutas de cocina y configuración de impresoras que ofrece entre otras ventajas:

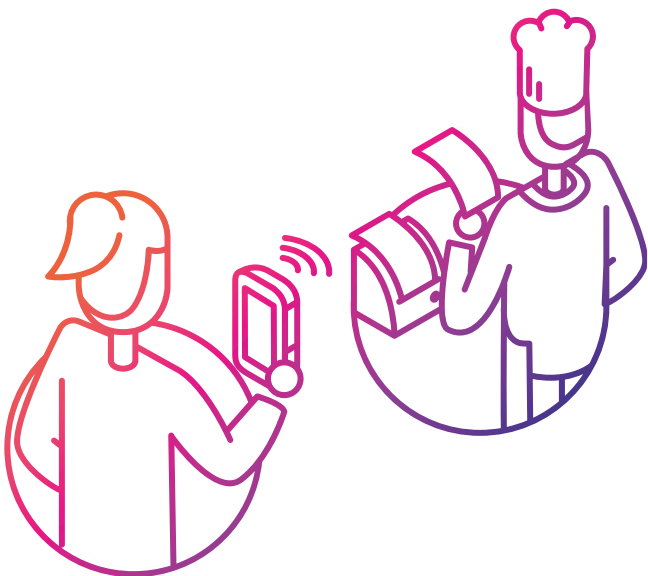
- a.- Que cada producto pueda imprimirse simultáneamente por tantas impresoras como se necesite, personalizando la información relativa a cada producto en función de lo que sea necesario en cada impresora o lugar de producción.
- b.- Puedes imprimir el número de copias de ticket que necesitemos por producto y/o impresora.
- c.- Los productos de venta idénticos podrán imprimirse de forma agrupada en el ticket.
- d.- El pedido, documento o serie podrá imprimirse en cada impresora con el formato que necesitemos dependiendo de las características de impresión de cada una de ellas (A4, A5, apaisado, etc.) así como convertirlo en pdf; y todo ello, pudiendo configurar y personalizar el estilo de impresión: colores, tipo de letra, etc.



- Con tiempos de cocina: Esta nueva función te garantizará que el control y la organización de los pedidos a cocina sea completa.

Permite asignar a cada familia, plato o producto de venta, el orden de servicio (entrantes, primeros, segundos, postres, etc.) pudiendo además cambiarlo según demanda del cliente.

En cocina se reciben las comandas por tiempo pudiendo aplicarse tanto a productos de venta como a menús y/o combinados.





**Hosteltáctil**  
SOFTWARE DE GESTIÓN PARA HOSTELERÍA

## SISTEMAS DE PEDIDOS PORTÁTILES - TELECOMANDA



Hosteltáctil está completamente adaptado para que utilices en tu empresa sistemas de pedidos portátiles. Te ofrecemos el mejor sistema de telecomanda que puedes utilizar con mandos NCR Orderman o para sistemas operativos Android.

Nuestro sistema de telecomanda te permite gestionar, agilizar y mejorar el servicio en sala de forma natural y sencilla. De esta manera podrás tomar tus pedidos de forma directa y automática desde cualquier parte de tu local y si dispones de varias salas podemos conectar varios dispositivos en red.

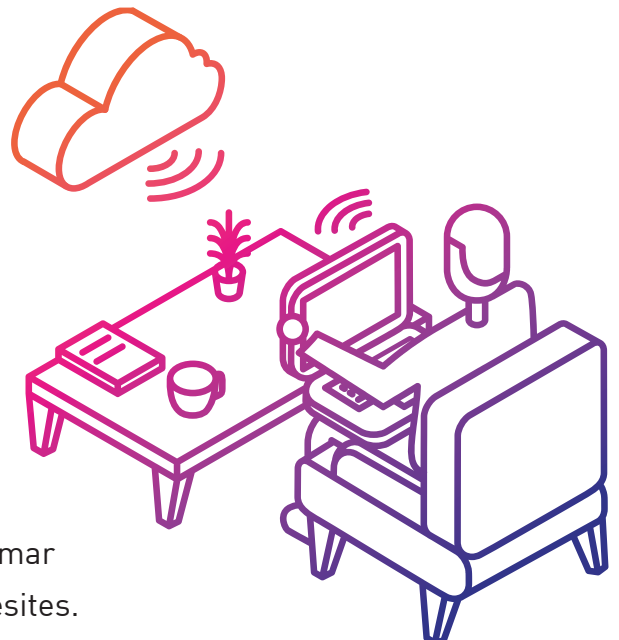
## GESTIÓN REMOTA - HOSTELTÁCTIL CLOUD

Nuestro sistema te ofrece la posibilidad de que gesticiones tu/s local/es desde cualquier parte del mundo y a cualquier hora gracias a nuestra Gestión Remota - Hosteltáctil Cloud.

Podrás disponer de información económica y operativa de tu empresa las 24 horas del día /365 días al año, y todo ello sin necesidad de instalarte ningún componente ya que sólo requiere de Internet y visitar nuestra página web [www.hosteltactil.com](http://www.hosteltactil.com)

Hosteltáctil Cloud te permite ver entre otras cosas:

- a.- La facturación diaria
- b.- Cierres y movimientos de caja
- c.- Ventas por horas
- d.- Ventas y consumos (por familias, productos, categorías, ventas, consumos, importes, etc.)
- e.- Control de cámaras y de eventos
- f.- Y te permite realizar cambios y altas en cualquier local en cuanto a ventas, productos, precios e impresoras asociadas, permitiéndote además programar todos los cambios para que se activen cuando lo necesites.





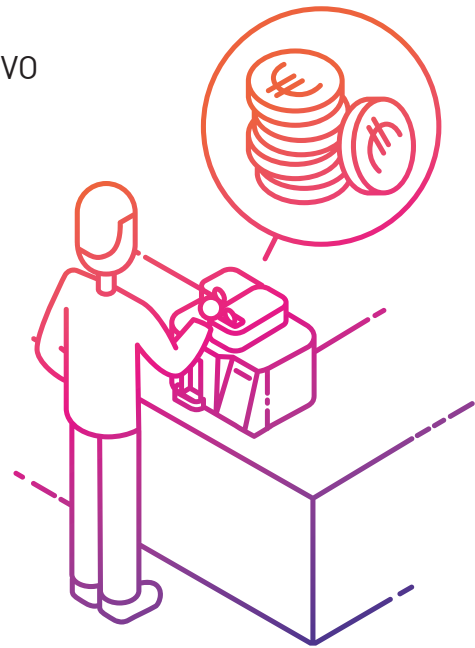
**Hosteltáctil**  
SOFTWARE DE GESTIÓN PARA HOSTELERÍA

## CAJONES INTELIGENTES DE TRATAMIENTO DE EFECTIVO

Hosteltáctil está enlazado con los principales cajones inteligentes de tratamiento de efectivo: SMARTtill, Cashguard, Cashkeeper y Cashlogy.

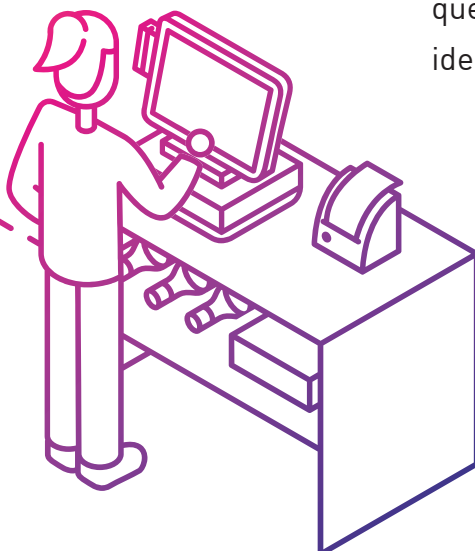
De entre otras muchas ventajas te ofrece:

- a.- Que no se produzcan errores, el cambio siempre es exacto, por lo que asegura al cliente que la devolución del cambio es correcta.
- b.- La caja siempre cuadra ya que “todo lo que se tica se cobra”.
- c.- Acelera y facilita los procesos de recaudación de tu empresa. Realiza los recuentos de caja automáticamente.
- d.- Detecta de forma automática el fraude de billetes y monedas.
- e.- Evita los robos y los pequeños hurtos.
- f.- En todo momento podemos saber la cantidad de efectivo que tenemos. Y mucho más.



Y completamos Hosteltáctil con un potente módulo para CÁMARAS DE VIGILANCIA.

Gracias a él, los usuarios con la autorización adecuada podrán ver, por un lado, toda la actividad que se desarrolla en directo en el local, y por otro lado, en diferido, pudiendo elegir de todas las acciones que un usuario realiza, aquellas que queremos recuperar en imágenes, quedando identificada en la propia imagen en el momento de la marcación, evento o acción que se realiza sobre el TPV. Cada una de estas acciones se quedan registradas con una duración total de 65 segundos, reproduciéndose el periodo que recoge desde 5 segundos antes de iniciarse la acción, hasta 60 segundos después, pudiendo así tener una visión total y completa de la acción desarrollada.





# Hosteltáctil

SOFTWARE DE GESTIÓN PARA HOSTELERÍA

